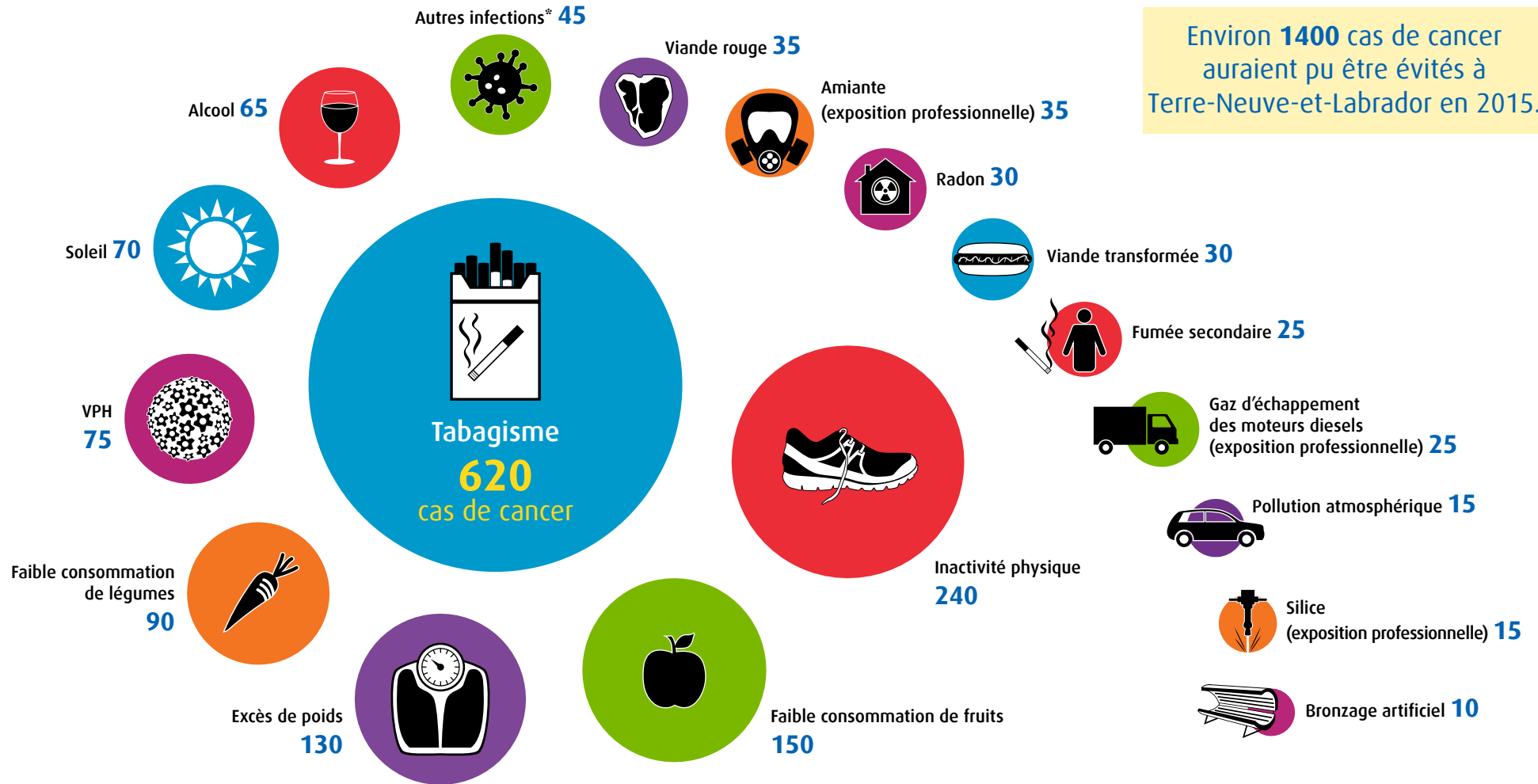


# Nombre de cas de cancer qui pourraient être évités à Terre-Neuve-et-Labrador

On peut prévenir environ 4 cas de cancer sur 10 en adoptant un mode de vie sain et des politiques qui protègent la santé des résidents de Terre-Neuve-et-Labrador.

Environ **1400** cas de cancer auraient pu être évités à Terre-Neuve-et-Labrador en 2015.



Les facteurs de risque n'ont pas tous le même effet sur le risque de cancer.

La figure illustre le nombre de cas de cancer diagnostiqués à Terre-Neuve-et-Labrador en 2015 qui étaient dus aux principaux facteurs de risque modifiables\*\*.

\*La catégorie des autres infections comprend les infections au virus d'Epstein-Barr (VEB), au virus de l'hépatite B (VHB), au virus de l'hépatite C (VHC), à la bactérie *Helicobacter pylori* bacteria (*H. pylori*), à l'herpèsvirus humain de type 8 (HHV-8) et au virus T-lymphotrope humain de type 1 (HTLV-1).

\*\*Les données propres à différentes régions n'étaient pas disponibles pour tous les facteurs de risque inclus dans l'étude ComPARE. Des données détaillées et les définitions des facteurs de risque se trouvent sur le site Web.