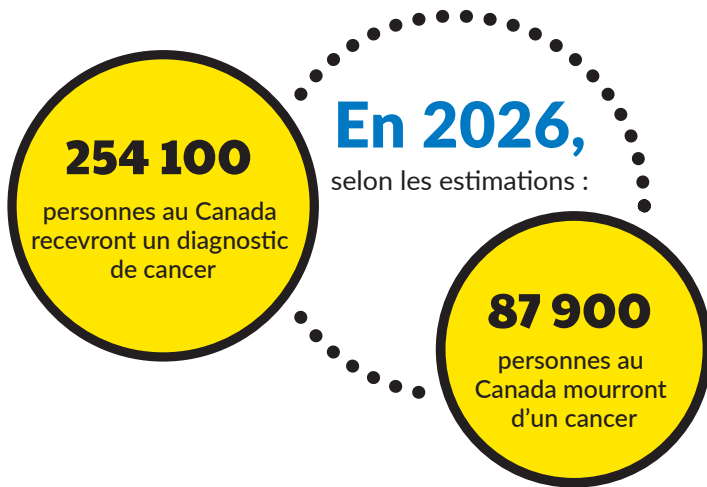


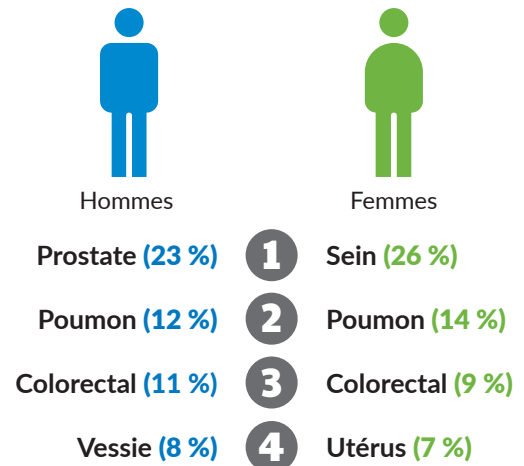
# LE CANCER AU CANADA EN 2026

Projection du fardeau du cancer au Canada en 2026 est une étude publiée dans le Journal de l'Association médicale canadienne (JAMC). Cette étude fournit de nouvelles estimations du nombre et du taux de nouveaux cas de cancer et de décès par cancer pour 23 types de cancer, par province, territoire et sexe. Voici quelques-unes des grandes conclusions tirées de l'étude.

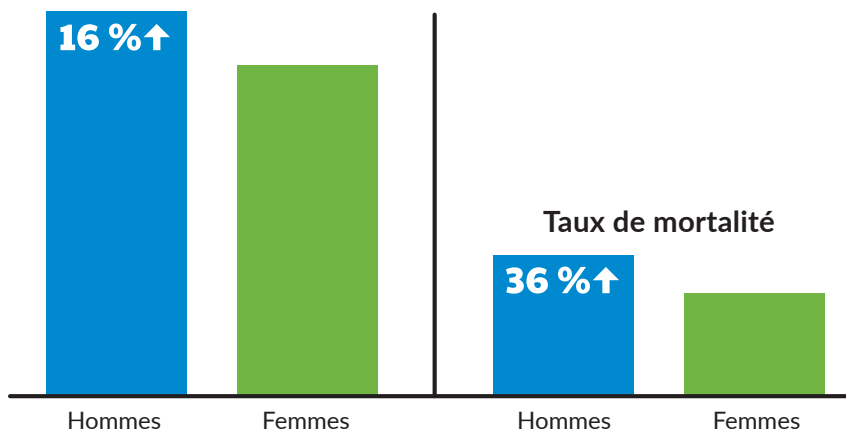
## L'IMPACT DU CANCER AU CANADA



## CANCERS LES PLUS DIAGNOSTIQUÉS EN 2026



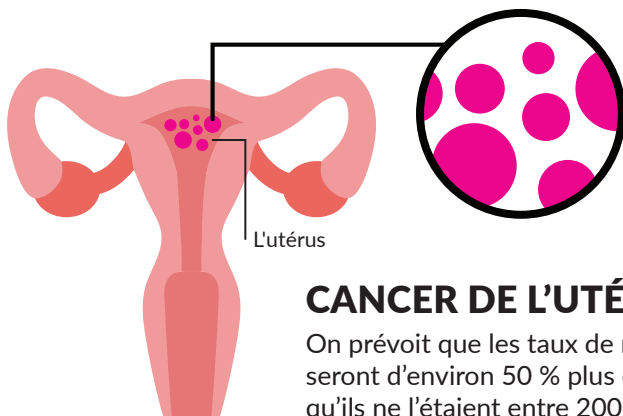
## Taux d'incidence



## TAUX PLUS ÉLEVÉS CHEZ LES HOMMES

En 2026, on prévoit que les taux d'incidence seront globalement 16 % plus élevés et 36 % plus élevés chez les hommes que chez les femmes.\*

\*Des statistiques sur le cancer sont actuellement analysées en fonction des sexes assignés à la naissance ou de la binarité de genre.



## CANCER DE L'UTÉRUS

On prévoit que les taux de mortalité seront d'environ 50 % plus élevés qu'ils ne l'étaient entre 2000 et 2010.

## CANCER DE LA VESSIE

On prévoit que les taux de mortalité seront 24 % plus bas chez les hommes et 17 % plus bas chez les femmes qu'ils ne l'étaient lors de la décennie précédente.

